

แบบสรุปราคากลางงานก่อสร้างทาง สะพาน และท่อเหลี่ยม

ส่วนราชการ องค์การบริหารส่วนจังหวัดบึงกาฬ อำเภอเมืองบึงกาฬ จังหวัดบึงกาฬ

โครงการ ก่อสร้างถนน คสล.

สถานที่ดำเนินการ บ้านนาโนน หมู่ 4 ตำบลบึงกาฬ - บ้านโนนวังเยี่ยม หมู่ 6 ตำบลโคกก่อ อำเภอเมืองบึงกาฬ จังหวัดบึงกาฬ

ปริมาณงาน ผิวจราจรกว้าง 5.00 ม. ระยะทาง 500.00 ม. หน้า 0.15 ม. หรือพื้นที่ไม่น้อยกว่า 2,500.00 ตร.ม. โหล่ทางลูกรัง 2 ข้างกว้างเฉลี่ยข้างละ 0.50 ม.

วันที่ประมาณราคา 29 มีนาคม 2564

แบบมาตรฐานงานทางฯ เลขที่แบบ ทด-2-202

ระยะเวลาดำเนินการก่อสร้าง 90 วัน

ลำดับ	รายการ	ค่าวัสดุและค่าแรงงาน รวมเป็นเงิน (บาท)	Factor F	รวมค่าก่อสร้างทั้งสิ้น เป็นเงิน (บาท)	หมายเหตุ
1	ประเภทงานอาคาร				- บึงกาฬใช้ Factor F ฝนตกชุก 2
2	ประเภทงานทาง	963,639.02	1.3984	1,347,552.80	- ใช้ราคากลางพาณิชย์จังหวัดบึงกาฬ,
3	ประเภทงานชลประทาน				จังหวัดหนองคายและกรุงเทพฯ
4	ประเภทงานสะพานและท่อเหลี่ยม				- คำนวณตามหลักเกณฑ์ราคากลาง
					งานก่อสร้างตามมติคณะรัฐมนตรี
	เงื่อนไข				เมื่อวันที่ 13 มีนาคม 2555 พร้อม
5	เงินจ่ายล่วงหน้า - %				ปรับปรุงแก้ไขถึงเดือนตุลาคม 2560
6	เงินประกันผลงานหัก - %				- ระยะเวลาก่อสร้างได้นับรวมจำนวน
7	ดอกเบี้ยเงินกู้ 5 %				วันที่ทดสอบกำลังคอนกรีตที่ 28 วัน
8	ภาษีมูลค่าเพิ่ม 7 %				ให้พร้อมแล้ว
สรุป	รวมค่าก่อสร้างเป็นเงินทั้งสิ้น			1,347,552.80	บาท
	ตัวอักษร	- หนึ่งล้านสามแสนสี่หมื่นเจ็ดพันห้าร้อยห้าสิบบาทแปดสิบบสตางค์			

ขนาดหรือพื้นที่ดำเนินการ

2,500.00 ตารางเมตร

เฉลี่ยราคาค่าดำเนินการ

539.02 บาท/ตารางเมตร

(ลงชื่อ)



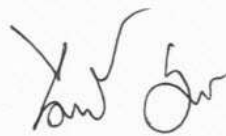
(นายจักรภพ โพธิชัย)

ประธานกรรมการกำหนดราคากลาง

นายช่างโยธาชำนาญงาน

รักษาราชการแทน หัวหน้าฝ่ายสำรวจและออกแบบ

(ลงชื่อ)



(นายมนตรี ศรีเทียมเงิน)

กรรมการกำหนดราคากลาง

นายช่างโยธาชำนาญงาน

(ลงชื่อ)



(นายกิตติอนุวัฒน์ โคตรแสนลี)

กรรมการกำหนดราคากลาง

นายช่างโยธาชำนาญงาน

แบบสรุปราคากลางงานก่อสร้างทาง สะพาน และท่อเหลี่ยม

ส่วนราชการ องค์การบริหารส่วนจังหวัดบึงกาฬ อำเภอเมืองบึงกาฬ จังหวัดบึงกาฬ

โครงการ ก่อสร้างถนน คลส.

สถานที่ดำเนินการ บ้านนาโนน หมู่ 4 ตำบลบึงกาฬ - บ้านโนนวังเยี่ยม หมู่ 6 ตำบลโคกก่อ อำเภอเมืองบึงกาฬ จังหวัดบึงกาฬ

ปริมาณงาน ผิวจราจรกว้าง 5.00 ม. ระยะทาง 500.00 ม. หน้า 0.15 ม. หรือพื้นที่ไม่น้อยกว่า 2,500.00 ตร.ม. โหล่ทางลูกรัง 2 ซ้างกว้างเฉลี่ยข้างละ 0.50 ม.

วันที่ประมาณราคา 29 มีนาคม 2564

แบบมาตรฐานงานทางฯ เลขที่แบบ ทล-2-202

ระยะเวลาดำเนินการก่อสร้าง 90 วัน

ลำดับ	รายการ	หน่วย	จำนวน	ราคาต่อหน่วย	ราคาทุน	F _N	ราคาต่อหน่วยx F _N	ราคากลาง
1	งานปรับเกลี่ยแต่งคันทางเดิม	ตร.ม.	3,000.00	3.71	11,130.00	1.3984	5.19	15,564.19
2	งานโหล่ทางลูกรัง 2 ซ้าง กว้างเฉลี่ยข้างละ 0.50 ม.	ลบ.ม.	100.00	149.37	14,937.00	1.3984	208.88	20,887.90
3	งานทรายรองใต้ผิวทางคอนกรีต	ลบ.ม.	125.00	427.97	53,496.25	1.3984	598.47	74,809.16
4	ผิวทางปอร์ตแลนด์ซีเมนต์คอนกรีต หน้า 0.15 ม. (กำหนดใช้คอนกรีต Strength 325 Ksc. จำนวนโดยใช้เหล็ก Wire Mesh ขนาด Ø6xØ4 มม. @ 0.25x0.25 ม.#)	ตร.ม.	2,500.00	324.06	810,150.00	1.3984	453.17	1,132,913.76
	Expansion Joint (เหล็ก DOWEL BAR RB 19)	ม.	45.00	189.83	8,542.35	1.3984	265.46	11,945.62
	Contraction Joint (เหล็ก DOWEL BAR RB 19)	ม.	200.00	140.85	28,170.00	1.3984	196.96	39,392.93
	Longitudinal Joint (เหล็ก TIE BAR DB 12)	ม.	500.00	42.46	21,230.00	1.3984	59.38	29,688.03
5	งานท่อระบายน้ำ คลส.							
	งานท่อระบายน้ำขนาด Ø 0.30 x 1.00 ม. ชั้น 3	ม.	6.00	455.57	2,733.42	1.3984	637.07	3,822.41
	งานท่อระบายน้ำขนาด Ø 0.40 x 1.00 ม. ชั้น 3	ม.	-	-	-	-	-	-
	งานท่อระบายน้ำขนาด Ø 0.60 x 1.00 ม. ชั้น 3	ม.	-	-	-	-	-	-
	งานท่อระบายน้ำขนาด Ø 0.80 x 1.00 ม. ชั้น 3	ม.	-	-	-	-	-	-
	งานท่อระบายน้ำขนาด Ø 1.00 x 1.00 ม. ชั้น 3	ม.	-	-	-	-	-	-
	งานท่อระบายน้ำขนาด Ø 1.20 x 1.00 ม. ชั้น 3	ม.	-	-	-	-	-	-
	งานท่อระบายน้ำขนาด Ø 1.50 x 1.00 ม. ชั้น 3	ม.	-	-	-	-	-	-
6	งานเครื่องหมายจราจร							
6.1	งานเครื่องหมายจราจรบนผิวทาง							
	เส้นจราจรสีเหลืองกว้าง 0.10 ม.	ตร.ม.	-	-	-	-	-	-
	เส้นจราจรสีขาวกว้าง 0.10 ม.	ตร.ม.	-	-	-	-	-	-
6.2	งานหลั๊กน้ำโค้ง							
	หลั๊กน้ำโค้ง ยางพารา	หลั๊ก	5.00	2,650.00	13,250.00	1.3984	3,705.76	18,528.80
7	งานป้ายจราจร	ม.	-	-	-	-	-	-
รวมรวมค่างานต้นทุนงานก่อสร้าง					963,639.02		รวมราคากลาง	1,347,552.80

ตัวอักษร (- หมายถึง ส่วนผสมอื่นเป็นเจ็ดพันห้าร้อยห้าสิบสองบาทแปดสิบสองบาท -)

① ผลรวมค่างานต้นทุนงานก่อสร้าง

=

963,639.02

② ค่า FACTOR F งานก่อสร้างทาง

=

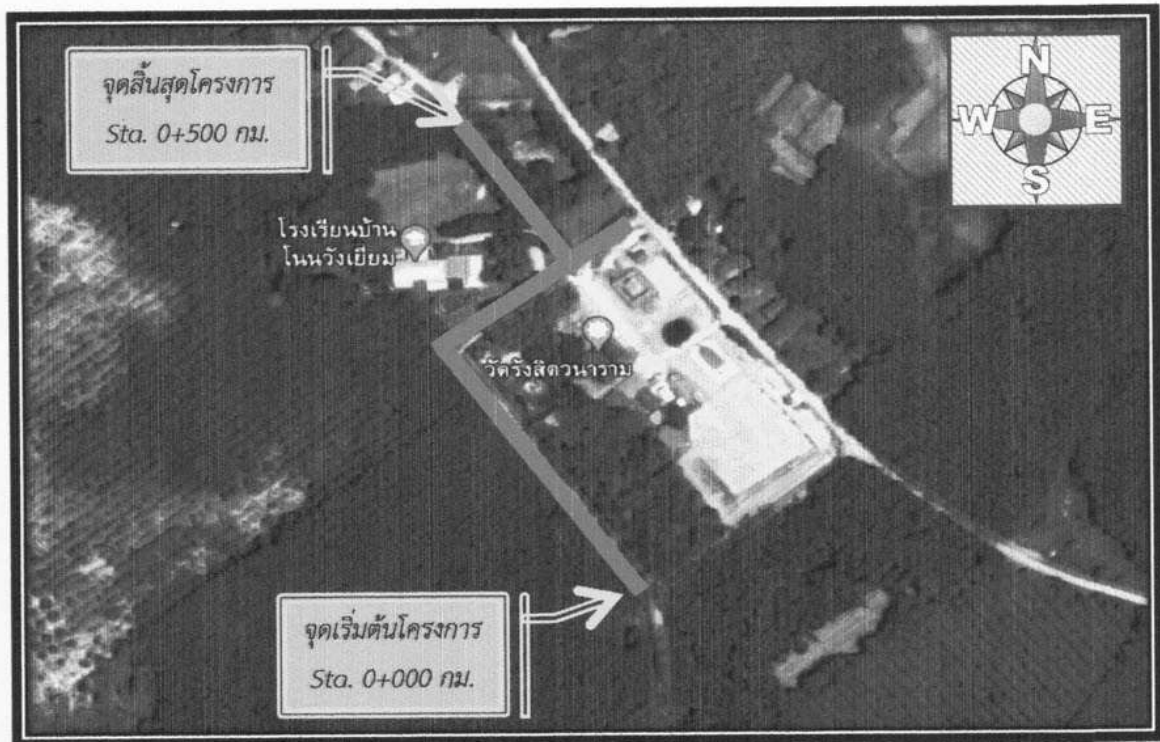
1.3984

แผนที่ตั้งโครงการพอสั่งเขป

หน่วยงาน : องค์การบริหารส่วนจังหวัดบึงกาฬ อำเภอเมืองบึงกาฬ จังหวัดบึงกาฬ

โครงการ ก่อสร้างถนน คสล.

บ้านนาโนน หมู่ 4 ตำบลบึงกาฬ - บ้านโนนวังเยี่ยม หมู่ 6 ตำบลโคกก่อง
อำเภอเมืองบึงกาฬ จังหวัดบึงกาฬ



ข้อมูลพิกัดที่ตั้งโครงการ

จุดเริ่มต้นโครงการ	N 18.288797 , E 103.702120
จุดสิ้นสุดโครงการ	N 18.291598 , E 103.701106